

The Aqara logo is displayed in white text on a dark grey rounded rectangular background.

使用说明书



AI灵眸看家宝套装 Y100使用说明书

请仔细阅读本说明书并妥善保管

产品介绍

AI灵眸看家宝套装 Y100, 旨在为用户提供全方位的家庭场景安防解决方案。本套装以智能摄像头为核心, 搭配门窗传感器T1、人体传感器P1及动静贴T1, 通过配置传感器与摄像头网关之间的自动化联动, 实现家庭环境下全天候多场景的安全监控和自动化管理。

包装盒内产品清单如下:



动静贴T1×1



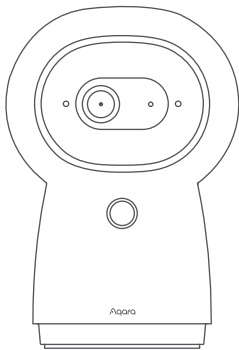
电源线×1



使用说明书×5



门窗传感器T1×1



智能摄像机G3 (网关版) ×1



安防警告贴纸×4



人体传感器P1×1



背胶×4

*Aqara 看家卫士软件服务需要在Aqara Home App上单独购买。购买本套装的用户可免费订阅31天。详情请参阅 Aqara Home App的引导说明。

基本参数

型号: ZNSXJ13LM、RTCGQ14LM、MCCGQ12LM、DJT12LM

无线协议: Wi-Fi IEEE 802.11b/g/n/a/ac 2.4/5GHz、Zigbee IEEE 802.15.4

输入电源: 5V=2A (智能摄像机G3网关版)

电池: 2 × CR2450 (人体传感器P1)、CR1632 (门窗传感器T1)、CR2032 (动静贴T1)

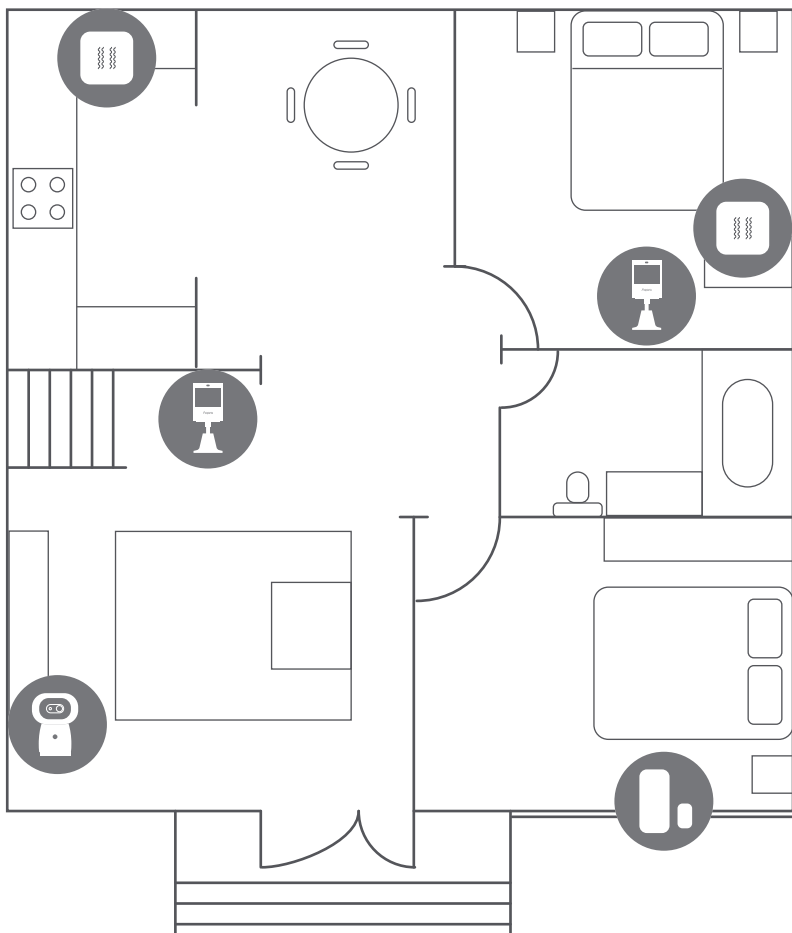
工作温度: -10°C ~ +40°C (智能摄像机G3网关版)、-10°C ~ +50°C (门窗传感器T1、动静贴T1)、-10°C ~ +55°C (人体传感器P1)

工作湿度: 0~95%, 无冷凝

智能摄像机G3 (网关版) ×1、人体传感器P1 ×1、门窗传感器T1 ×1、动静贴T1 ×1、用户手册 ×5、USB 电源线 ×1、安防警告贴纸 ×4、背胶 ×4

产品安装位置示意图

以下示意图展示了本套装可在家庭中安装和使用的位置



快速连接设备

1. 下载应用程序

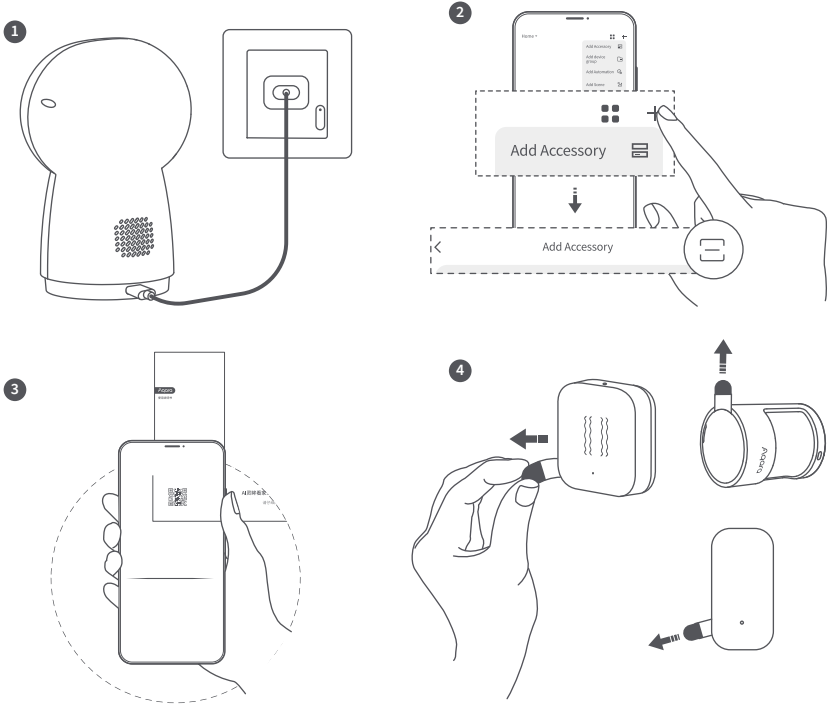
在苹果 App Store、Google Play、小米应用商店、华为应用商店中搜索 "Aqara Home"，或扫描右侧二维码下载 Aqara Home 应用程序。



扫码下载Aqara Home App

2. 绑定设备

从套件盒中取出智能摄像机G3（网关版）并接通电源。请使用 Aqara Home App 扫描套装说明书上的二维码，根据App引导完成设备绑定。



*首次完成本套装的入网后，套装中的子设备将在通电后自动和摄像头网关完成绑定。如果传感器在绑定后没有拔除电池挡片或安装电池，传感器在App上将显示状态为离线。安装或更换新电池后，传感器将恢复在线状态。

*子设备和摄像头网关的预绑定状态只在首次绑定时有效。如果在完成套装绑定后取消绑定，则再次绑定时预绑定状态将消失，您仍然可以手动添加套装中的子设备。

*您可以购买其他 Aqara Zigbee 子设备并将它们绑定到本套装中的摄像头网关上。

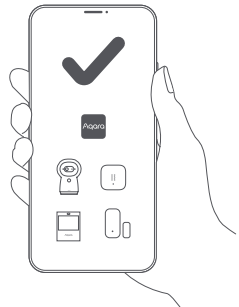
*首次绑定时，请勿对智能摄像机G3（网关版）执行出厂重置操作，以防解除套装中产品的绑定状态。如果不小心进行了出厂重置，则需要先在绑定智能摄像机G3（网关版）后，手动绑定其他传感器。

3. 检查绑定状态

设备入网成功后，请在App的设备列表中确认本套装中所有设备的绑定状态，可通过比对App中的MAC地址和产品本体的MAC地址进行确认。

绑定完成后，您可以在App的产品列表中查看设备名称末尾的数字码。

此数字码与设备主体上MAC地址贴纸的最后4位一一对应。

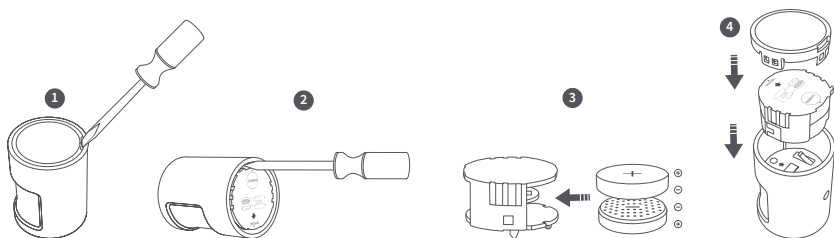


4. 设备安装

各款产品安装方法，详见对应产品说明书

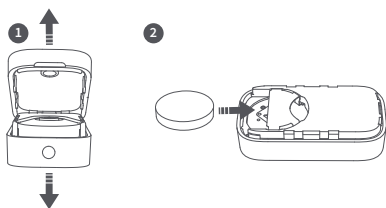
人体传感器P1电池更换

1. 使用螺丝刀从设备顶部的缝隙中取下电池盖。
2. 将一字螺丝刀插入电池间隙，并将其用作撬杆，拆下电池仓盖。
3. 将两颗全新 CR2450 纽扣电池装入电池仓，安装顶部电池时正极朝上，安装底部电池时正极朝下。
4. 按箭头方向对准并安装电池仓。



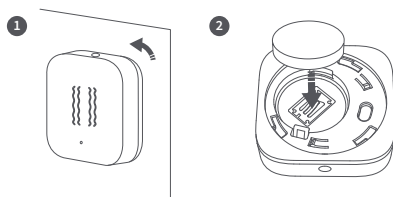
门窗传感器电池更换

1. 使用撬棒撬开传感器的卡扣。
2. 拆下原来的电池，换上全新的CR1632电池。
3. 重新连接传感器。



动静贴电池更换

1. 逆时针旋转并拧下传感器上的电池盖
2. 取出原装电池，更换全新CR2032纽扣电池
3. 顺时针旋转以重新安装电池盖



Aqara 看家卫士服务介绍

Aqara看家卫士有5种服务模式：基本守护、家庭守护、夜间守护、外出守护和撤防。开通后，用户可享受更长的云端事件视频存储时长、更全面的家庭保护服务和更多元化的智能场景配置等功能。



基本守护

始终在线的基本安全功能，可自动激活并持续运行。它不需要手动干预，非常适合需要7×24小时监控的设备，例如烟雾探测器。在此模式下，其他安全模式（例如家庭、外出和夜间）仍然可以启用，共同保护您的家庭安全。



家庭守护

当家人在家时使用，确保室外环境的安全，而不受室内活动的干扰。



夜间守护

可在夜间时段激活，增强保护家人在休息时的室内和周围环境的安全。



外出守护

可在房屋无人居住或家人长时间外出时激活。



撤防

当用户不想被打扰时禁用所有事件警报功能。

服务热线：400-990-7930（工作日 10:00~18:00）

服务网址：www.aqara.com/support

服务邮箱：service@aqara.com

制造商：深圳绿米联创科技有限公司

地址：深圳市南山区桃源街道福光社区留仙大道3370号南山智园
崇文园区1号楼801-804

