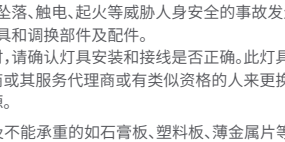




万象天镜吸顶灯 V1 使用说明书及保修说明

产品介绍

Aqara万象天镜吸顶灯 V1是一款基于全新调光算法技术的吸顶灯，通过模拟更接近自然太阳光的光线、1800K-12000K超宽调温范围、高显指、低频闪、RG0级别无蓝光危害为您提供舒适健康的照明环境。



注意事项

警告：为防止吸顶灯破损、坠落、触电、起火等威胁人身安全的事故发生，请严格按照说明书进行安装和使用，不能自行改造灯具和调换部件及配件。

注意：接通电源后灯不亮时，请确认灯具安装和接线是否正确。此灯具的光源是非用户替换光源，此灯具内的光源应由制造商或其服务代理商或有类似资格的人来更换。

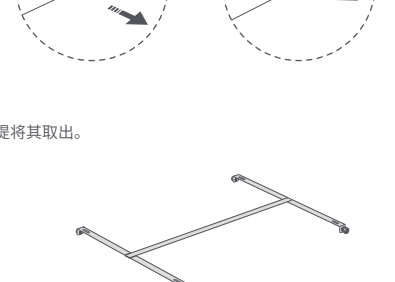
注意：不要直视亮着的光源。

1. 不能将灯具安装于薄软及不能承重的如石膏板、塑料板、薄金属片等天花板。
2. 吸顶灯安装区域天花板的受力点必须大于本灯具重量的 4 倍以上。
3. 本产品仅限室内使用，不能将灯具安装在高温物体上方或潮湿场所。
4. 安装、检查、维修吸顶灯时，请委托电气专业人员操作。

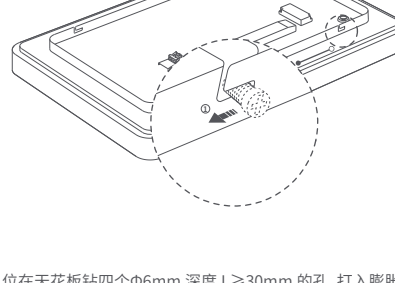
安装介绍

警告：安装灯具前，必须切断电源，防止触电。

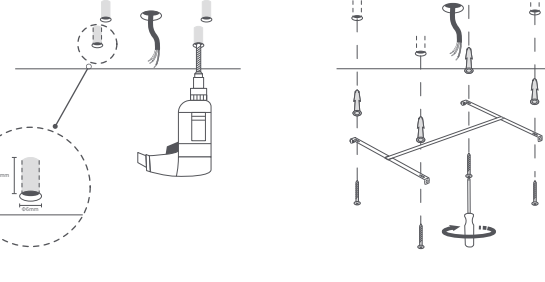
1. 打开包装，取出灯和配件包，将 1 号（圆孔）螺丝全部拧出，2、3、4 号（L 槽）螺丝拧松至与快装挂板间预留 3-4mm 间隙。



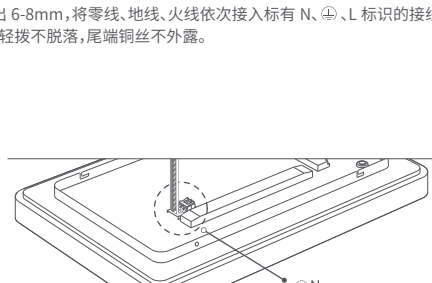
2. 向右平移挂板，上提将其取出。



3. 根据挂板的安装孔位在天花板钻四个Φ6mm 深度 L≥30mm 的孔，打入膨胀胶塞，用自攻螺丝把挂板固定在天花板上，确保安装牢固。



4. 将电源线剥出 6-8mm，将零线、地线、火线依次接入标有 N、⊕、L 标识的接线孔中，接线时注意导线接触良好，轻拨不脱落，尾端铜丝不外露。



5. 将挂板与灯体对齐位置，向左平移到头，即安装到位；然后将灯体用固定螺丝拧紧，确认安装稳固。



6. 确认以上步骤无误后，通电使用本产品。

* 安装后请务必确认安装是否到位，若安装不当产品有掉落的风险。

快速入网设置

1. 打开网关说明书，将网关添加到 APP；
2. 点击 APP，点击首页右上角“+”，进入“添加设备（配件）”页面；
3. 在页面上找到并选择此设备，并依照提示进行操作。

* 如添加失败，请将网关靠近本产品，通电后再试。

有效距离验证：使用电源开关连续开关此设备 3 次，网关发出提示音，表明设备和网关之间可以有效通讯。

* 也可以通过扫描说明书尾页的“二维码”将设备绑定至 Aqara Home APP。

基本参数

产品名称	万象天镜吸顶灯 V1 (900×600)
产品型号	QKZG14LM
额定输入	220-240V~, 50/60Hz, 0.86A
额定输入功率	180W
光源功率	640×0.22W/LED 模块+640×0.063W/LED 模块
色温	1800K-12000K
无线连接	Zigbee; 低功耗蓝牙
产品尺寸	900×600×86mm
工作温度	-10°C~40°C
工作湿度	10~95% RH, 无冷凝
执行标准	GB/T 7000.1-2023, GB/T 7000.201-2023, GB/T17743-2021, GB17625.1-2022
包装内含	灯体×1、安装支架×1、螺丝×4、膨胀胶塞×4、使用说明书×1



* 该产品的无线电发射设备型号核准代码印于产品机身。



文字商标和徽标为蓝牙技术联盟的注册商标，Lumi United Technology Co., Ltd. 对此类商标的任何使用均已获得许可。其他商标和商品名称为其各自所有者所有。

微功率使用说明

(一) 本产品使用的 Zigbee 技术符合“微功率短距离无线电发射设备目录和技术要求”中通用微功率设备 F 类设备的技术要求，用于数据传输应用。采用一体化天线，控制、调整及开关等使用方法请参考产品说明书中相关内容；

(二) 不得擅自改变使用场景或使用条件、扩大发射频率范围、加大发射功率（包括额外加装射频功率放大器），不得擅自更改发射天线；

(三) 不得对其他合法的无线电台（站）产生有害干扰，也不得提出免受有害干扰保护；

(四) 应当承受辐射射频能量的工业、科学及医疗（ISM）应用设备的干扰或其他合法的无线电台（站）干扰；

(五) 如对其他合法的无线电台（站）产生有害干扰时，应立即停止使用，并采取消除措施消除干扰后方可继续使用；

(六) 在航空器内和依据法律法规、国家有关规定、标准划设的射电天文台、气象雷达站、卫星地球站（含测控、测距、接收、导航站）等军民用无线电台（站）、机场等的电磁环境保护区域内使用微功率设备，应当遵守电磁环境保护及相关行业主管部门的规定；

(七) 禁止在以机场跑道中心点为圆心、半径 5000 米的区域内使用各类模型遥控器；

(八) 微功率设备使用温度为 -10°C~40°C，供电为 220-240V~, 50/60Hz, 0.86A。

产品中有毒物质的名称及含有的信息表

部件名称	有害物质									
	铅 (Pb)	汞 (Hg)	镉 (Cd)	六价铬 [Cr(VI)]	多溴联苯 (PBBs)	多溴二苯醚 (PBDEs)	邻苯二甲酸二(2-乙基)己酯 (DEHP)	邻苯二甲酸丁基酯 (BBP)	邻苯二甲酸二正丁酯 (DBP)	邻苯二甲酸二异丁酯 (DIBP)
LED	○	○	○	○	○	○	○	○	○	○
线路板	×	○	○	○	○	○	○	○	○	○
金属部件	○	○	○	○	○	○	○	○	○	○
塑胶部件	○	○	○	○	○	○	○	○	○	○

注1:○:表示该有害物质在该部件所有均质材料中的含量均不超出电器电子产品有害物质限制使用国家标准要求。

注2:×:表示该有害物质至少在该部件的某一均质材料中的含量超出电器电子产品有害物质限制使用国家标准要求。

注3:以上未列出的部件，表明其有害物质含量均不超出电器电子产品有害物质限制使用国家标准要求。

保修声明

本产品售后服务严格依据《中华人民共和国消费者权益保护法》《中华人民共和国产品质量法》实行售后三包服务，服务内容如下：

保修政策
在三包有效期内，您可以依照本规定免费享受退货、换货、维修的服务，维修、换货、退货应当凭发票办理。

1. 签收次日起 7 日无理由退货（电商购买渠道），由用户承担物流费用。

2. 本产品出现《产品性能故障表》所列性能故障的情况，经售后服务中心检测确定后，可以免费享受如下服务。

服务类型	服务政策
退货	自签收次日起 7 天内产品质量原因退货
换货	自签收次日起 15 天内产品质量原因换货
维修	自签收次日起 3 年内产品质量原因维修（电子件 3 年内、塑件不保修）

友情提示：因运输过程中需使用包装箱保证产品运输安全，建议您自签收次日起至少保留包装箱 30 天。

产品性能故障表

名称	性能故障
万象天镜吸顶灯 V1	1、因结构或者材料因素造成表面裂纹 2、灯具不亮 3、灯具持续闪烁，无法正常使用 4、Zigbee 连接失效

非保修条例

1. 未经授权的维修、误用、碰撞、疏忽、滥用、进液、事故、改动、不正确的使用非本产品配件，或撕毁、涂改标贴、防伪标记；

2. 已超过三包有效期；

3. 因不可抗力造成的损坏；

4. 不符合《产品性能故障表》所列性能故障的情况；

5. 因人为原因导致本产品及其配件产生《产品性能故障表》所列性能故障。