

Aqara

空调伴侣（升级版）
使用说明书及三包凭证

指示灯状态说明

指示灯状态	空调伴侣状态
红灯快闪	未设置Wi-Fi网络，出厂状态
蓝灯快闪	正在连接Wi-Fi网络
无指示灯	已连接Wi-Fi网络
蓝灯亮起5s	继电器打开
蓝灯闪烁一次	接收到红外遥控器指令
红灯慢闪	超过最大负荷或正常温度范围

基本参数

产品型号：KTBL11LM

产品尺寸：65×65×56mm

技术规格：16A MAX 250V~

最大功率：4000W

无线协议：Wi-Fi IEEE 802.11 b/g/n 2.4GHz、ZigBee

执行标准：Q/QLML020-2017

CMIIT ID：2017DP4962

工作温度：-10℃~ +40℃

工作湿度：0 ~ 95%RH，无冷凝

产品中有害物质的名称及含量

部件名称	有害物质					
	铅 (Pb)	汞 (Hg)	镉 (Cd)	六价铬 (Cr(VI))	多溴联苯 (PBB)	多溴二 苯醚 (PBDE)
白色塑料壳	○	○	○	○	○	○
硬塑料	○	○	○	○	○	○
金属	○	○	○	○	○	○
电阻	○	○	○	○	○	○
引脚	○	○	○	○	○	○

本表格依据SJ/T 11364的规定编制。

○：表示该有害物质在该部件所有均质材料中的含量均在GB/T 26572规定的限量要求以下。

X：表示该有害物质至少在该部件的某一均质材料中的含量超出GB/T 26572规定的限量要求。



空调伴侣（升级版）产品保修说明

空调伴侣（升级版）售后服务严格依据《中华人民共和国消费者权益保护法》、《中华人民共和国产品质量法》实行售后三包服务，服务内容如下：

保修政策

在三包有效期内，您可以依照本规定免费享受退货、换货、维修的服务，维修、换货、退货应当凭发票办理。

1. 签收次日起7日无理由退货（电商购买渠道），由用户承担物流费用；
2. 本产品出现《空调伴侣（升级版）性能故障表》所列性能故障的情况，经售后服务中心检测确定后，可以免费享受如下服务。

服务类型	服务政策
退货	自签收次日起7天内产品质量原因退货
换货	自签收次日起15天内产品质量原因换货
维修	自签收次日起1年内产品质量原因维修

友情提示：因运输过程中需使用包装箱保证产品运输安全，建议您自签收次日起至少保留包装箱30天。

空调伴侣（升级版）性能故障表

名称	性能故障
空调伴侣 (升级版)	<ol style="list-style-type: none"> 1. 因结构或者材料因素造成表面裂损 2. 指示灯失效 3. 按键失效 4. 红外发射失效 5. ZigBee连接失效 6. Wi-Fi连接失效 7. 继电器失效

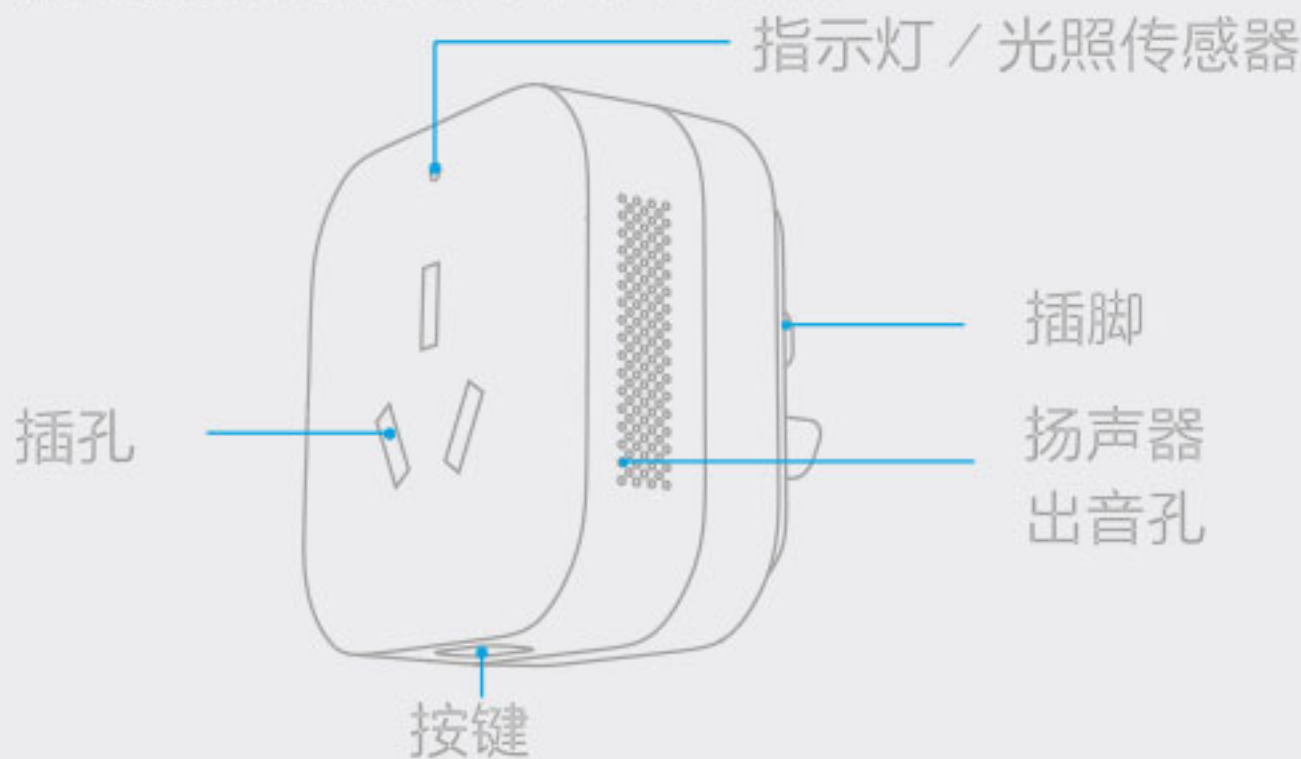
非保修条例

1. 未经授权的维修、误用、碰撞、疏忽、滥用、进液、事故、改动、不正确的使用非本产品配件，或撕毁、涂改标贴、防伪标记；
2. 已超过三包有效期；
3. 因不可抗力造成的损坏；
4. 不符合《空调伴侣（升级版）性能故障表》所列性能故障的情况；
5. 因人为原因导致本产品及其配件产生《空调伴侣（升级版）性能故障表》所列性能故障。

产品介绍

空调伴侣（升级版）是一款空调智能控制器，能够使传统空调智能化，在普通版的基础上新增了16A大功率电器（空调、热水器等）的电源通断控制功能，扩展了产品的使用场景。配合App可实现大功率电器，以及电视、机顶盒、风扇等红外遥控家用电器的控制功能，并可以获取大功率电器的电量统计数据。除此之外，还具有ZigBee控制中心（网关）功能，能够配合米家和Aqara智能设备实现更多丰富的智能家居应用。

* 本产品仅限室内非浴室环境中使用。



快速设置

1、下载APP

在应用商店搜索"米家"或"Aqara"，亦可扫描以下二维码下载APP。



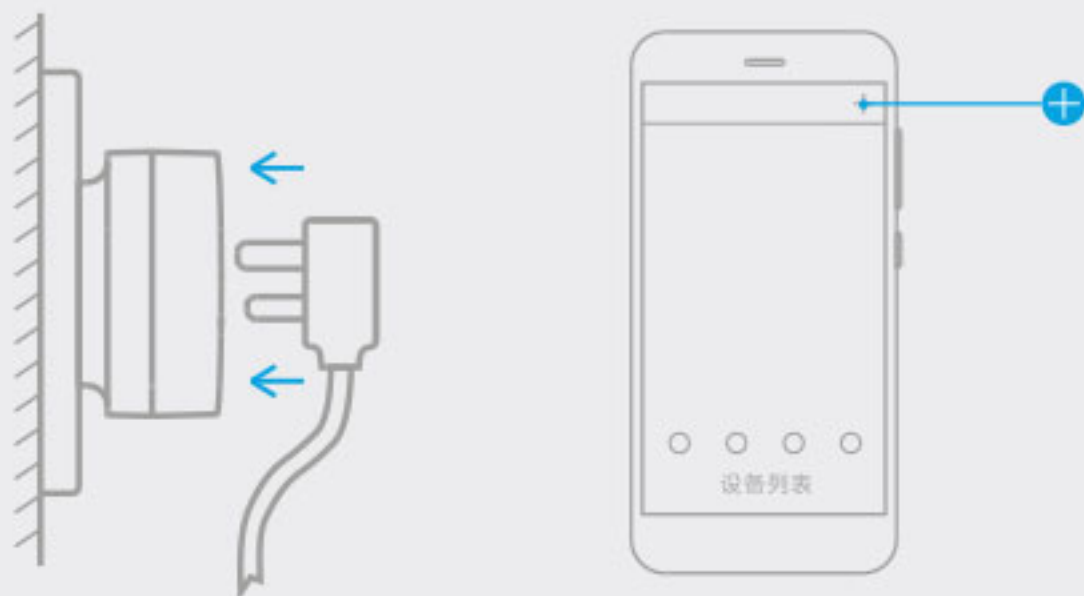
米家APP



Aqara APP

2、添加设备

- a. 将空调伴侣（升级版）插入16A空调或电器专用插座，再将空调的电源插头插入空调伴侣（升级版）的插座，同时确保手机已连接到2.4GHz频段的Wi-Fi网络。
 - b. 打开APP“设备列表”页，在页面右上角点击“+”添加您要连接的空调伴侣（升级版），添加成功后即可在“设备列表”列表找到此设备。
- * 为了使连接更顺畅，请将手机尽量靠近空调伴侣进行连接，同时请确保手机与空调伴侣处于同一Wi-Fi网络



- c. 如果连接不成功，请长按5秒空调伴侣按键，直到红灯快闪后重新连接。
- d. 连接成功后，请确保空调或电器电源插头已插入空调伴侣，然后按照APP上的步骤进行空调匹配或电器控制。

3、购买更多

购买更多智能产品及品质好物请下载米家APP登录米家商城，或扫描下方二维码浏览米家商城网页。



联动功能推荐

可联动更多智能家庭设备

自动开关：根据温湿度传感器粘贴位置的温度
开/关空调



舒适便利：有人自动打开空调



节能控制：开窗自动关闭空调/关窗空调继续工作



远程控制：回到家前，提前开启热水器加热



使用产品前请仔细阅读产品说明书

服务热线: 400-990-7930

制 造 商: 深圳绿米联创科技有限公司

地 址: 深圳市南山区桃源街道留仙大道塘岭路1号
金骐智谷大厦8楼