



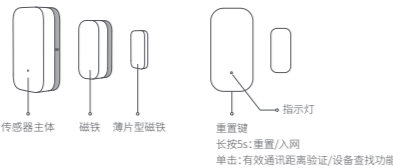
门窗传感器 E1 使用说明

产品介绍

Aqara 门窗传感器 E1 是一款基于 Zigbee 无线通信协议的检测如门、窗、抽屉、衣柜等物体的开合状态传感器。内置了高精度干簧管，可以准确检测门窗开合。Aqara 门窗传感器 E1 可以根据检测门窗开合状态的变化为自动化条件，联动网关或其他设备执行多种智能场景。

*本产品需要配合具备 Zigbee 网关功能的设备使用。部分功能需要特定型号网关支持，详情列表请查看：www.aqara.com/support。

*薄片型磁铁可用于代替磁铁，如玻璃门等狭窄安装场景。



传感器主体 磁铁 薄片型磁铁 重置键 长按5s:重置/入网 单击:有效通讯距离验证/设备查找功能

快速设置

1. 请依照网关说明书，将网关添加到 app；
2. 打开 app，点击首页右上角“+”，进入“添加设备（配件）”页面，选择门窗传感器 E1，并依照提示进行操作；
3. 如需帮助请查询：www.aqara.com/support。

*如添加失败，请将设备移近网关后重试。

安装方法

有效距离验证：在预选的安装位置，单击设备重置键，网关发出提示音，表明设备与网关之间可以有效通讯。

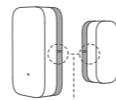
*为了确保持续无线通信稳定，请避免安装在金属表面。

- ① 撕下胶贴保护膜。



撕下胶贴保护膜

- ② 安装时尽量对齐主体与磁铁侧边的安装标记线。



安装时尽量对齐标记线

- ③ 分别粘贴在所需开合区域（建议主体安装在开合区域固定面，磁铁安装在活动面，安装间隙在门窗关闭状态下小于 22 毫米）。



安装间隙小于 22mm

* 请确保粘贴位置表面清洁干燥。

基本参数

产品型号：MCCGQ14LM 产品尺寸：41×22×11mm
无线连接：Zigbee 电池型号：CR1632
感应距离：≤22mm 执行标准：GB4943.1-2011
工作温度：-10°C~+50°C 工作湿度：0-95% RH，无冷凝

保修说明

本产品售后服务严格依据《中华人民共和国消费者权益保护法》、《中华人民共和国产品质量法》实行售后三包服务，服务内容如下：

保修政策

在三包有效期内，您可以依照本规定免费享受退货、换货、维修的服务，退货、换货、维修应当凭发票办理。

1. 签收次日起 7 天内无理由退货（电商购买渠道），由用户承担物流费用；
2. 本产品出现《产品性能故障表》所列性能故障的情况，经售后服务中心检测确定后，可以免费享受如下服务。

服务类型	服务政策
退货	自签收次日起 7 天内产品质量原因退货
换货	自签收次日起 15 天内产品质量原因换货
维修	自签收次日起 1 年内产品质量原因维修

友情提示

因运输过程中需使用包装材料保证产品运输安全，建议您自签收次日起至少保留包装箱 30 天。

产品性能故障表

名称	性能故障
门窗传感器 E1	1. 因结构或者材料因素造成表面裂纹
	2. 指示灯失效
	3. 按键失效
	4. Zigbee 连接失效
	5. 门窗开合感应失效

非保修案例

1. 未经授权的安装、误用、碰撞、疏忽、滥用、进液、事故、改动、不正确的使用非本产品配件，或撕毁、涂改标识、防伪标记；
2. 已超过三包有效期；
3. 因不可抗力造成的损坏；
4. 不符合《产品性能故障表》所列性能故障的情况；
5. 因人为原因导致本产品及其配件产生《产品性能故障表》所列性能故障。

安全注意事项

1. 本产品非玩具，请让儿童远离本产品；
2. 本产品仅限室内使用，请勿在潮湿环境或室外使用；
3. 注意防潮，请勿将水或其他液体泼洒到本产品上；

4. 请勿将本产品置于靠近热源的地方。除非有正常的通风，否则不可放在密闭位置中；
5. 请不要尝试自行维修本产品，应由授权的专业人士进行此项工作；
6. 本产品仅适用于提升家居生活娱乐性、便捷度，以及用于设备状态提醒，不应做为家居、楼宇、仓库或其他任何场所的安防设备使用。如有用户违反产品使用说明及本注意事项，将产品用于安防领域，制造商对因此造成的任何风险和财产损失不承担责任。

产品中有害物质的名称及含量

部件名称	有害物质					
	铅 (Pb)	汞 (Hg)	镉 (Cd)	六价铬 (Cr(VI))	多溴联苯 (PBB)	多溴二苯醚 (PBDE)
白色塑料壳	○	○	○	○	○	○
硬塑料	○	○	○	○	○	○
金属	○	○	○	○	○	○
电阻	○	○	○	○	○	○

本表格依据 SJ/T 11364 的规定编制。
○: 表示该有害物质在该部件所有均质材料中的含量均在 GB/T 26572 规定的限量要求以下。
X: 表示该有害物质至少在该部件的某一均质材料中的含量超出 GB/T 26572 规定的限量要求。



*请仔细阅读本说明书并妥善保管

服务热线：400-990-7930
服务网址：www.aqara.com/support
服务邮箱：service@aqara.com
制造商：深圳绿米联创科技有限公司
地址：深圳市南山区桃源街道留仙大道塘岭路1号 金麒麟谷大厦8楼

扫码获取 Zigbee Install Code

微功率设备使用说明

- (一) 本产品使用的 Zigbee 技术符合“微功率短距离无线电发射设备目录和技术要求”中通用微功率设备 F 类设备的技术要求，用于数据传输应用。采用一体化天线，控制、调整及开关等使用方法请参考产品说明书中相关内容；
- (二) 不得擅自改变使用场景或使用条件，扩大发射频率范围、加大发射功率（包括额外加装射频功率放大器），不得擅自更改发射天线；
- (三) 不得对其他合法的无线电台（站）产生有害干扰，也不得提出免受有害干扰保护；
- (四) 应当承受辐射射频能量的工业、科学及医疗（ISM）应用设备的干扰或其他合法的无线电台（站）干扰；
- (五) 如对其他合法的无线电台（站）产生有害干扰时，应立即停止使用，并采取有效措施消除干扰后方可继续使用；
- (六) 在航空器内和依据法律法规、国家有关规定、标准划定的射电天文台、气象雷达站、卫星地球站（含测控、测距、接收、导航站）等军民用无线电台（站）、机场等的电磁环境保护区域内使用微功率设备，应当遵守电磁环境保护及相关行业主管部门的规定；
- (七) 禁止在以机场跑道中心点为圆心、半径 5000 米的区域内使用各类模型遥控器；
- (八) 微功率设备使用时温度和电压的环境条件与本产品相同。

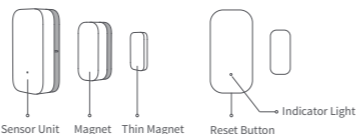
Door and Window Sensor E1 User Manual

Product Introduction

Aqara Door and Window Sensor E1 is based on Zigbee communication protocol and it can detect the open and close state of doors or windows through the distance between the sensor unit and the magnet. It works with other smart devices to create various scenes, such as, turning on or off lights automatically when it detects doors open or close.

*This device requires a compatible hub. Some features require a specific hub. For detailed list, visit www.aqara.com/support.

*Use it if there is not enough space to install the normal magnet.



Sensor Unit Magnet Thin Magnet Reset Button Long Press for 5s: Reset/Connect to Network Single Press: Effective Range Test/Identify Device

Quick Setup

1. Please add the Hub to the app according to the Hub Quick Start Guide.
2. Please open the app, tap "Home" and then tap "+" in the top right corner to enter "Add Device/Accessory" page. Select "Door and Window Sensor E1", and add it according to instructions.
3. Visit www.aqara.com/support for more information.

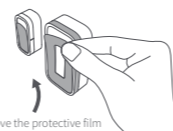
*If the connection fails, please move the device closer to the Hub and try again.

Installation

Effective Range Test: Single press the reset button on the device at your desired position. If the Hub makes voice prompts, it indicates that the device can communicate effectively with the Hub.

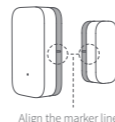
*Avoid metal surface to maximize signal strength.

- Step 1: Remove the protective film.



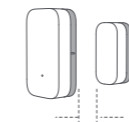
Remove the protective film

- Step 2: During installation, try to align the marker line of the sensor unit and the magnet.



Align the marker line

- Step 3: Stick to doors or windows (It is recommended to install the sensor unit on the unmovable surface, the magnet on the movable surface, and make sure the installation gap is less than 22 mm when doors or windows are closed).



The installation gap is less than 22 mm

*Keep the surface clean and dry.

Specifications

Model: MCCGQ14LM
Dimensions: 41×22×11 mm
Wireless Protocol: Zigbee
Battery: CR1632
Maximum Detection Distance: 22 mm
Operating Temperature: -10° ~ +50° C
Operating Humidity: 0 - 95% RH, no condensation

Cautions

1. This product is NOT a toy. Please keep children away from this product.
2. This product is designed for indoor use only. Do NOT use it in humid environments or outdoors.
3. Beware of moisture, do NOT spill water or other liquids onto the product.
4. Do NOT place this product near a heat source. Do NOT place in a closed position unless there is normal ventilation.
5. Do NOT attempt to repair this product by yourself. All repairs should be performed by an authorized professional.
6. This product is only suitable for improving the entertainment, convenience of your home life and reminding you about the device status. It should NOT be used as security equipment for home, building, warehouse or any other place. If a user violates the product use instructions, the manufacturer will NOT be liable for any risks and property losses.

Online Customer Service: www.aqara.com/support
Email: support@aqara.com
Manufacturer: Lumi United Technology Co., Ltd.
Address: 8th Floor, JinQi Wisdom Valley, No.1 Tangling Road, Lixian Ave, Taoyuan Residential District, Nanshan District, Shenzhen, China.