

Aqara

使用说明书

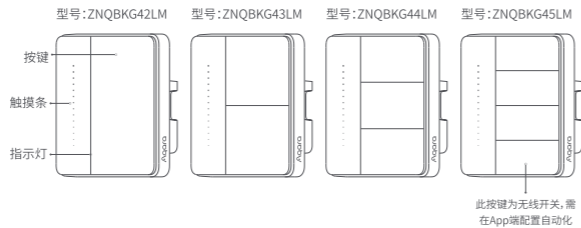
卡农 智能墙壁开关 Z1 Pro

请仔细阅读本说明书并妥善保管

产品介绍

Aqara智能墙壁开关 Z1 Pro (单键/双键/三键/四键版)采用单&零火通用设计,基于您家中单火,零火施工情况,可自行选择接线方式。本产品基于Zigbee无线通信协议,可控制设备电源通断;配合网关可实现App远程控制,设备联动等功能;已接入HomeKit平台,通过家庭App可以快速控制该设备。

*本产品需要配合具备Zigbee3.0网关功能的设备使用。部分功能需要特定型号网关支持,详情列表查看: www.aqara.com/support。



按键
快速双击后长按5s:恢复出厂设置
快速短按3次:通讯有效距离验证
备注:四键版仅3路继电器,第4个按键为无线开关

触摸条
需要在App端配置自动化,通过滑动、单击、双击和长按控制设备

此按键为无线开关,需在App端配置自动化

安全咨询及注意事项

- 1、本产品安装过程中涉及强电,需由专业人员依照电工规范和产品说明书进行安装;
- 2、本产品仅限室内使用,请勿在潮湿环境或室外使用;
- 3、注意防潮,请勿将水或其他液体泼洒到本产品上;
- 4、请勿将本产品放置于靠近热源的地方;
- 5、请勿尝试自行维修本产品,应由授权的专业人士进行此项工作;
- 6、请勿使用尖锐物品刮划按键。

用户须知

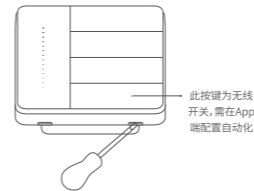
使用带有Works with Apple的徽章,意味着该配件经过专门设计,可与徽章中所标识的技术配合使用,并且已通过开发者认证,符合Apple性能标准,Apple不对此产品的操作或其符合的安规标准负责。

安装方法

以智能墙壁开关 Z1 Pro (四键版)为例

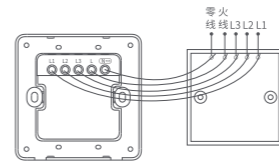
⚠️ 安装前请确认电源总闸已关闭!

① 使用一字螺丝刀撬开开关面板;



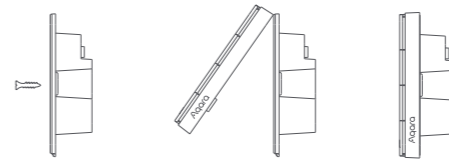
② 使用螺丝刀拧松开关背面接线柱螺丝,将火线接入L孔,将零线接入N孔(根据家中布线是否留有零线选择是否接入),将负载(灯)线接入L1、L2、L3孔,确认接线正确后,拧紧接线柱螺丝,总负载不能超过2200W;

*仅三/四键版有L3孔,二/三/四键版有L2孔
*根据家中布线是否留有零线选择是否接入



③ 使用附送的螺丝将开关固定到墙壁接线盒上,并扣上开关面板,请务必注意面板与底座的配套与扣接安装方式;

*螺丝扭矩请勿超过0.7N·m



④ 开启电源总闸,按下开关面板按键,可正常控制灯光,表示开关工作正常!

快速设置

Aqara Home模式

- 1、请依照网关说明书,将网关添加到App;
- 2、打开App,点击首页右上角“+”,进入“添加设备(配件)”页面,选择智能墙壁开关 Z1 Pro (单键/双键/三键/四键版),并依照提示进行操作;



*如添加失败,请将网关移近本产品,通电后再试。
有效距离验证:快速短按开关继电器按键3次,网关发出提示音,表明设备与网关之间可以有效通讯。

基本参数

产品版本	单键版	双键版	三键版	四键版
产品型号	ZNQBG42LM	ZNQBG43LM	ZNQBG44LM	ZNQBG45LM
产品尺寸	86*86*33.5mm			
无线连接	Zigbee			
额定参数	220V~, 50Hz			
灯控路数	1路	2路	3路	3路
额定负载	白炽灯 ≤ 2200W (总路数), 节能灯、LED灯、荧光灯 ≤ 400W (总路数), μ			
最小负载	Min 3W (单火), 无限制 (零火)			
负载类型	白炽灯 ⚡ 节能灯 ⚡ LED灯 ⚡ 荧光灯 ⚡			
工作温度	-10°C ~ 40°C			
工作湿度	0~95%RH, 无冷凝			
执行标准	GB/T 16915.1-2014, GB/T 16915.2-2012			

*请仔细阅读本说明书并妥善保管

生产者:深圳绿米联创科技有限公司
地址:深圳市南山区桃源街道福光社区留仙大道3370号南山智园崇文园区1号楼 801-804

服务网址: www.aqara.com/support
服务热线: 400-990-7930

产品中有害物质的名称及含量

部件名称	有害物质					
	铅 (Pb)	汞 (Hg)	镉 (Cd)	六价铬 (Cr(VI))	多溴联苯 (PBB)	多溴二苯醚 (PBDE)
塑胶件	○	○	○	○	○	○
电子元器件	×	○	○	○	○	○
金属接线柱	×	○	○	○	○	○
PCB板	○	○	○	○	○	○
其他五金件	○	○	○	○	○	○

本表格依据SJ/T 11364的规定编制。
○:表示该有害物质在该部件所有均质材料中的含量均在GB/T 26572规定的限量要求以下。
×:表示该有害物质至少在该部件的某一均质材料中的含量超出GB/T 26572规定的限量要求。



保修说明

本产品售后服务严格依据《中华人民共和国消费者权益保护法》、《中华人民共和国产品质量法》实行售后三包服务,服务内容如下:

保修政策

在三包有效期内,您可以依照本规定免费享受退货、换货、维修的服务,退货、换货、维修应当凭发票办理。

1. 签收次日起7天内无理由退货(电商购买渠道),由用户承担物流费用。
2. 本产品出现《产品性能故障表》所列性能故障的情况,经售后服务中心检测确定后,可以免费享受如下服务:

服务类型	服务政策
退货	自签收次日起7天内产品质量原因退货
换货	自签收次日起15天内产品质量原因换货
维修	自签收次日起1年内产品质量原因维修

友情提示:因运输过程中需使用包装箱保证产品运输安全,建议您自签收次日起至少保留包装箱30天。

产品性能故障表

名称	性能故障
智能墙壁开关 Z1 Pro (单键/双键/三键/四键版)	1、因结构或者材料因素造成表面裂损 2、指示灯失效 3、按键失效 4、Zigbee连接失效 5、开关控制功能失效

非保修条例

- 1、未经授权的维修、误用、碰撞、疏忽、滥用、进液、事故、改动、不正确的使用非本产品配件,或撕毁、涂改标贴、防伪标记;
- 2、已超过三包有效期;
- 3、因不可抗力造成的损坏;
- 4、不符合《产品性能故障表》所列性能故障的情况;
- 5、因人为原因导致本产品及其配件产生《产品性能故障表》所列性能故障。

微功率设备使用说明

(一) 本产品使用的 Zigbee 技术符合“微功率短距离无线电发射设备目录和技术要求”中通用微功率设备 F 类设备的技术要求,用于数据传输应用。采用一体化天线,控制、调整及开关等使用方法请参考产品说明书中相关内容;

- (二) 不得擅自改变使用场景或使用条件、扩大发射频率范围、加大发射功率(包括额外加装射频功率放大器),不得擅自更改发射天线;
- (三) 不得对其他合法的无线电台(站)产生有害干扰,也不得提出免受有害干扰保护;
- (四) 应当承受辐射射频能量的工业、科学及医疗(ISM)应用设备的干扰或其他合法的无线电台(站)干扰;
- (五) 如对其他合法的无线电台(站)产生有害干扰时,应立即停止使用,并采取消除措施消除干扰后方可继续使用;
- (六) 在航空器内和依据法律法规、国家有关规定、标准划设的射电天文台、气象雷达站、卫星地球站(含测控、测距、接收、导航站)等军民用无线电台(站)、机场等的电磁环境保护区域内使用微功率设备,应当遵守电磁环境保护及相关行业主管部门的规定;
- (七) 禁止在以机场跑道中心点为圆心、半径 5000 米的区域内使用各类模型遥控器;
- (八) 微功率设备使用温度为-10~40°C,供电为220V~, 50Hz。