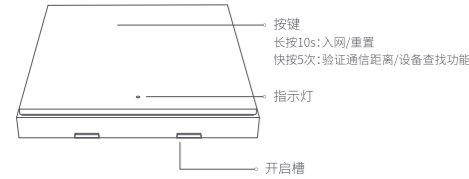


产品介绍

Aqara无线开关 H1 (贴墙式单键版) 是一款新型无线遥控开关, 支持极速单击模式和多功能模式, 极速单击模式仅支持单击, 多功能模式支持单击、双击、长按三种控制方式, 可以任意放置在需要的位置或粘贴安装使用, 并且支持安装在联排边框上, 与网关联动并搭配其他智能设备执行丰富的智能场景。



* 本产品需要配合具备 Zigbee3.0网关功能的设备使用。部分功能需要特定型号网关支持, 详情请查看: www.aqara.com/support

快速设置

本产品工作于Aqara Home智能平台, 可扫描以下二维码下载Aqara Home APP。通过“Aqara Home”APP操控, 可与其他Aqara智能产品互联互通。



1. 本产品必须配合支持 Zigbee3.0功能的网关使用, 请先依照说明书将网关添加到APP。
2. 打开APP, 点击首页右上角“+”, 进入“添加设备”页面, 选择“无线开关 H1 (贴墙式单键版)”, 选择要连接的网关, 并依照APP提示进行操作, 直至网关提示连接成功。
3. 如需帮助请查询: www.aqara.com/support

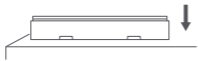
* 如添加失败, 请将设备移近网关后重试。
* 快速短按开关5次, 网关发出提示音, 表明设备与网关之间可以有效通讯。
* 不同网关发出连接成功的提示的方式不同, 实际请以网关的介绍为准。

安装方法

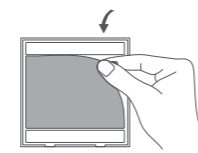
验证通信距离: 在预选的安装位置, 快速按击按键5次, 网关发出提示音, 表明设备与网关之间可以有效通信。

* 为了确保无线通信稳定, 请避免安装在金属表面。

方式一: 直接放置在所需位置。



方式二: 撕下胶贴保护膜, 粘贴在所需位置。



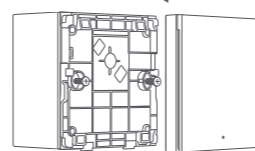
* 请确保粘贴位置表面清洁干燥。

方式三: 通过一字螺丝刀将无线开关 H1 (贴墙式单键版) 背盖打开, 用尖锐工具或电钻打通背盖86暗盒螺丝位置处的薄胶位, 然后通过暗盒自带的螺丝固定到86暗盒上, 把无线开关 H1 (贴墙式单键版) 面板盖上。

- ① 用螺丝刀撬开无线开关 H1 (贴墙式单键版) 背盖
- ② 用锥子/电钻打通背盖螺丝位

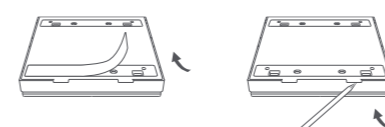


- ③ 螺丝固定, 并盖上面板

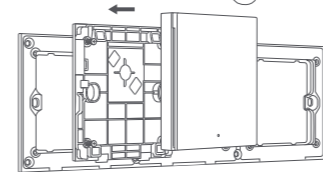


方法四: 撕下无线开关 H1 (贴墙式单键版) 背盖的防滑硅胶条, 可以通过Aqara联排边框附送的螺丝, 将背盖固定到联排边框上, 然后把无线开关 H1 (贴墙式单键版) 面板盖上。

- ① 撕下无线开关 H1 (贴墙式单键版) 背盖的防滑硅胶条
- ② 用螺丝刀撬开无线开关 H1 (贴墙式单键版) 背盖



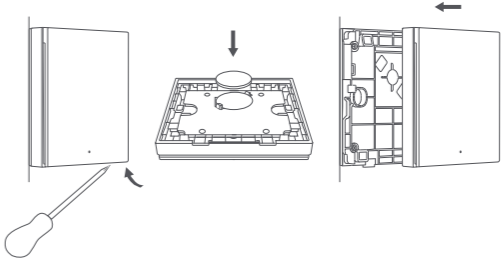
- ③ 螺丝固定, 并盖上面板



电池更换

通过一字螺丝刀将无线开关 H1 (贴墙式单键版) 面盖打开, 取下旧电池并换上新电池 (电池规格: CR2450), 然后重新盖上面盖。

- ① 用螺丝刀撬开无线开关 H1 (贴墙式单键版) 面盖
- ② 换上新电池
- ③ 重新盖上面盖



* 使用产品前请仔细阅读说明书并妥善保管

服务热线: 400-990-7930

服务网址: www.aqara.com/support

服务邮箱: support@aqara.com

制造商: 深圳绿米联创科技有限公司

地址: 深圳市南山区桃源街道留仙大道塘岭路1号
金骏智谷大厦8楼

扫码获取Zigbee 3.0
Install Code

版本号: V1.0

模式切换

1. 在APP“设备”页面, 在设备列表中找到对应设备;
2. 点击相应的设备, 进入设备主页面;
3. 点击设备主页面右上角的三个黑色小点标志, 进入设备设置页面;
4. 选择“更多设置”;
5. 点击“模式切换”, 选择相应的模式, 按照APP页面的指示完成相应配置。

* 找不到对应设备时, 可以快速短按开关5次, “设备”页面相应的设备, 会在列表中闪烁提示。

* 模式切换的过程中, 快速短按开关5次, 可以更好实现设备模式的切换。

* 以上步骤参照Aqara Home APP进行。

基本参数

产品型号: WXKG14LM
产品尺寸: 85.8 × 86 × 12.5mm
产品净重: 82.5g
电池类型: CR2450
包装内含: 无线开关 H1 (贴墙式单键版), 胶贴, 说明书

无线连接: Zigbee3.0版本
工作温度: -10°C ~ 50°C
工作湿度: ≤95% RH, 无凝结
执行标准: Q/QLML009

指示灯说明

指示灯状态	状态描述
蓝灯快闪1次	检测到按键动作
每2s快闪1次, 持续20s	入网中
蓝色快闪2次	入网成功
蓝色常亮1s	入网失败

保修说明

本产品售后服务严格依据《中华人民共和国消费者权益保护法》、《中华人民共和国产品质量法》实行售后三包服务, 服务内容如下:

保修政策

在三包有效期内, 您可以依照本规定免费享受退货、换货、维修的服务, 退货、换货、维修应当凭发票办理。

1. 签收次日起7天内无理由退货 (电商购买渠道), 由用户承担物流费用;
2. 本产品出现《产品性能故障表》所列性能故障的情况, 经售后服务中心检测确定后, 可以免费享受如下服务。

服务类型	服务政策
退货	自签收次日起7天内产品质量原因退货
换货	自签收次日起15天内产品质量原因换货
维修	自签收次日起1年内产品质量原因维修

友情提示: 因运输过程中需使用包装箱保证产品运输安全, 建议您自签收次日起至少保留包装箱30天。

产品性能故障表

名称	性能故障
无线开关 H1 (贴墙式单键版)	1. 因结构或者材料因素造成表面裂损 2. 指示灯失效 3. 按键失效 4. Zigbee连接失效

非保修条例

1. 未经授权的维修、误用、碰撞、疏忽、滥用、进液、事故、改动、不正确的使用非本产品配件, 或撕毁、涂改标识、防伪标记;
2. 已超过三包有效期;
3. 因不可抗力造成的损坏;
4. 不符合《产品性能故障表》所列性能故障的情况;
5. 因人为原因导致本产品及其配件产生《产品性能故障表》所列性能故障。

安全注意事项

1. 本产品非玩具, 请让儿童远离本产品;
2. 本产品仅限室内使用, 请勿在潮湿环境或室外使用;
3. 注意防潮, 请勿将水或其他液体泼洒到本产品上;
4. 请勿将本产品置于靠近热源的地方。除非有正常的通风, 否则不可放在密闭位置中;
5. 请不要尝试自行维修本产品, 应由授权的专业人士进行维修;
6. 本产品适用于提升家居生活便捷性, 如用户违反产品使用说明及本注意事项, 制造商对因此造成的任何风险和财产损失不承担责任。

⚠ 注意: 请勿摄入电池, 避免化学灼伤危险。

1. 本产品包含纽扣电池。如果纽扣电池被吞食, 可能在2小时内造成严重的内部灼伤, 并可能导致死亡。
2. 如果电池被更换成错误的类型, 将有发生火灾或爆炸的危险。
3. 请将新旧电池放置在儿童无法触及的地方。
4. 如果产品的电池盖不能安全闭合, 请停止使用该产品并将其放置在儿童无法触及的地方。
5. 如果你认为电池可能已被吞食或处于身体内任何部位, 请立即就医。
6. 将电池投入火中和热烤箱中, 或将电池进行切割和机械破碎, 都可能导致爆炸。
7. 将电池置于极高温的环境中, 可能导致爆炸或易燃液体、气体泄漏。
8. 将电池置于极低的气压下, 可能导致爆炸或易燃液体、气体泄漏。

产品中有害物质的名称及含量

部件名称	有害物质					
	铅 (Pb)	汞 (Hg)	镉 (Cd)	六价铬 (Cr(VI))	多溴联苯 (PBB)	多溴二苯醚 (PBDE)
塑料件	0	0	0	0	0	0
电子元器件	0	0	0	0	0	0
PCB板	0	0	0	0	0	0
金属接线柱	0	0	0	0	0	0
其他五金件	0	0	0	0	0	0

本表格依据SJ/T 11364的规定编制。
O: 表示该有害物质在该部件所有均质材料中的含量均在GB/T 26572规定的限量要求以下。
X: 表示该有害物质至少在该部件的某一均质材料中的含量超出GB/T 26572规定的限量要求。

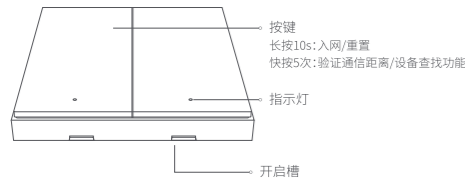


Aqara

无线开关 H1 (贴墙式单键版) 使用说明书

产品介绍

Aqara无线开关 H1 (贴墙式双键版) 是一款新型无线遥控开关, 支持极速单击模式和多功能模式, 极速单击模式支持左键或者右键单击两种控制方式, 多功能模式支持左键单击、左键双击、左键长按、右键单击、右键双击、右键长按和左右键同时单击七种控制方式, 可以任意放置在需要的位置或粘贴安装使用, 并且支持安装在联排边框上, 与网关联动并搭配其他智能设备执行丰富的智能场景。



* 本产品需要配合具备 Zigbee 3.0 网关功能的设备使用, 部分功能需要特定型号网关支持, 详情请查看: www.aqara.com/support

快速设置

本产品工作于 Aqara Home 智能平台, 可扫描以下二维码下载 Aqara Home APP。通过“Aqara Home”APP 操控, 可与其他 Aqara 智能产品互联互通。



1. 本产品必须配合支持 Zigbee 3.0 功能的网关使用, 请先依照说明书将网关添加到 APP。
2. 打开 APP, 点击首页右上角“+”, 进入“添加设备”页面, 选择“无线开关 H1 (贴墙式双键版)”, 选择要连接的网关, 并依照 APP 提示进行操作, 直至网关提示连接成功。
3. 如需帮助请查询: www.aqara.com/support

* 如添加失败, 请将设备移近网关后重试。
* 快速短按开关 5 次, 网关发出提示音, 表明设备与网关之间可以有效通讯。
* 不同网关发出连接成功的提示的方式不同, 实际请以网关的介绍为准。

安装方法

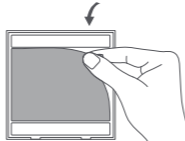
验证通信距离: 在预选的安装位置, 快速点击按键 5 次, 网关发出提示音, 表明设备与网关之间可以有效通信。

* 为了确保无线通信稳定, 请避免安装在金属表面。

方式一: 直接放置在所需位置。



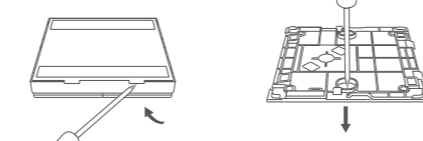
方式二: 撕下胶贴保护膜, 粘贴在所需位置。



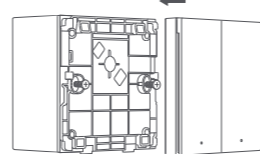
* 请确保粘贴位置表面清洁干燥。

方法三: 通过一字螺丝刀将无线开关 H1 (贴墙式双键版) 背盖打开, 用尖锐工具或电钻打通背盖 86 暗盒螺丝位置处的薄胶位, 然后通过暗盒自带的螺丝固定到 86 暗盒上, 把无线开关 H1 (贴墙式双键版) 面板盖上。

- 1 用螺丝刀撬开无线开关 H1 (贴墙式双键版) 背盖
- 2 用锥子/电钻打通背盖螺丝位

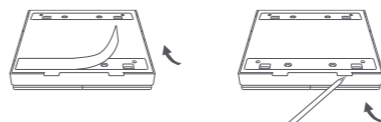


- 3 螺丝固定, 并盖上面板

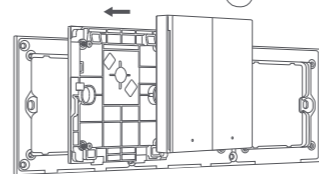


方法四: 撕下无线开关 H1 (贴墙式双键版) 背盖的防滑硅胶条, 可以通过 Aqara 联排边框附送的螺丝, 将背盖固定到联排边框上, 然后把无线开关 H1 (贴墙式双键版) 面板盖上。

- 1 撕下无线开关 H1 (贴墙式双键版) 背盖的防滑硅胶条
- 2 用螺丝刀撬开无线开关 H1 (贴墙式双键版) 背盖



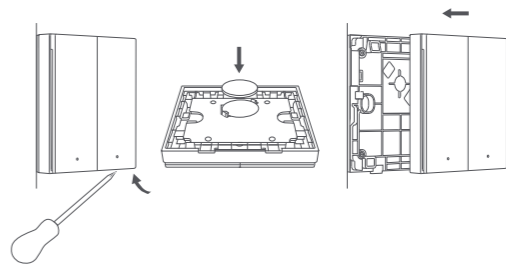
- 3 螺丝固定, 并盖上面板



电池更换

通过一字螺丝刀将无线开关 H1 (贴墙式双键版) 面盖打开, 取下旧电池并换上新电池 (电池规格: CR2450), 然后重新盖上面盖。

- 1 用螺丝刀撬开无线开关 H1 (贴墙式双键版) 面盖
- 2 换上新电池
- 3 重新盖上面盖



* 使用产品前请仔细阅读说明书并妥善保管

服务热线: 400-990-7930
服务网址: www.aqara.com/support
服务邮箱: support@aqara.com
制造商: 深圳绿米联创科技有限公司
地址: 深圳市南山区桃源街道留仙大道塘岭路1号
金碧智谷大厦8楼

扫码获取 Zigbee 3.0
Install Code

版本号: V1.0

模式切换

1. 在 APP “设备” 页面, 在设备列表中找到对应设备;
2. 点击相应的设备, 进入设备主页面;
3. 点击设备主页面右上角的三个黑色小点标志, 进入设备设置页面;
4. 选择“更多设置”;
5. 点击“模式切换”, 选择相应的模式, 按照 APP 页面的指示完成相应配置。

* 找不到对应设备时, 可以快速短按开关 5 次, “设备” 页面相应的设备, 会在列表中闪烁提示。
* 模式切换的过程中, 快速短按开关 5 次, 可以更好实现设备模式的切换。
* 以上步骤参照 Aqara Home APP 进行。

基本参数

产品型号: WXKG15LM
产品尺寸: 85.8 × 86 × 12.5mm
产品净重: 82.5g
电池类型: CR2450
包装内含: 无线开关 H1 (贴墙式双键版), 胶贴, 说明书

无线连接: Zigbee 3.0 版本
工作温度: -10°C ~ 50°C
工作湿度: ≤95% RH, 无凝结
执行标准: Q/QLML009

指示灯说明

指示灯状态	状态描述
蓝灯快闪1次	检测到按键动作
每2s快闪1次, 持续20s	入网中
蓝色快闪2次	入网成功
蓝色常亮1s	入网失败

保修说明

本产品售后服务严格依据《中华人民共和国消费者权益保护法》、《中华人民共和国产品质量法》实行售后三包服务, 服务内容如下:

保修政策

在三包有效期内, 您可以依照本规定免费享受退货、换货、维修的服务, 退货、换货、维修应当凭发票办理。

1. 签收次日起7天内无理由退货 (电商购买渠道), 由用户承担物流费用;
2. 本产品出现《产品性能故障表》所列性能故障的情况, 经售后服务中心检测确定后, 可以免费享受如下服务。

服务类型	服务政策
退货	自签收次日起7天内产品质量原因退货
换货	自签收次日起15天内产品质量原因换货
维修	自签收次日起1年内产品质量原因维修

友情提示: 因运输过程中需使用包装箱保证产品运输安全, 建议您自签收次日起至少保留包装箱30天。

产品性能故障表

名称	性能故障
无线开关 H1 (贴墙式双键版)	1. 因结构或者材料因素造成表面裂损 2. 指示灯失效 3. 按键失效 4. Zigbee 连接失效

非保修条例

1. 未经授权的维修、误用、碰撞、疏忽、滥用、进液、事故、改动、不正确的使用非本产品配件, 或撕毁、涂改标贴、防伪标记;
2. 已超过三包有效期;
3. 因不可抗力造成的损坏;
4. 不符合《产品性能故障表》所列性能故障的情况;
5. 因人为原因导致本产品及其配件产生《产品性能故障表》所列性能故障。

安全注意事项

1. 本产品非玩具, 请让儿童远离本产品;
2. 本产品仅限室内使用, 请勿在潮湿环境或室外使用;
3. 注意防潮, 请勿将水或其他液体泼洒到本产品上;
4. 请勿将本产品置放于靠近热源的地方。除非有正常的通风, 否则不可放在密闭位置中;
5. 请不要尝试自行维修本产品, 应由授权的专业人士进行维修;
6. 本产品适用于提升家居生活便捷性, 如用户违反产品使用说明及本注意事项, 制造商对因此造成的任何风险和财产损失不承担责任。

⚠ 注意: 请勿摄入电池, 避免化学灼伤危险。

1. 本产品包含纽扣电池。如果纽扣电池被吞食, 可能在2小时内造成严重的内部灼伤, 并可能导致死亡。
2. 如果电池被更换成错误的类型, 将有发生火灾或爆炸的危险。
3. 请将新旧电池放置在儿童无法触及的地方。
4. 如果产品的电池盖不能安全闭合, 请停止使用该产品并将其放置在儿童无法触及的地方。
5. 如果你认为电池可能已被吞食或处于身体内任何部位, 请立即就医。
6. 将电池投入火中和烤箱中, 或将电池进行切割和机械破碎, 都可能导致爆炸。
7. 将电池置于极高温的环境中, 可能导致爆炸或易燃液体、气体泄漏。
8. 将电池置于极低的气压下, 可能导致爆炸或易燃液体、气体泄漏。

产品中有害物质的名称及含量

部件名称	有害物质					
	铅 (Pb)	汞 (Hg)	镉 (Cd)	六价铬 (Cr(VI))	多溴联苯 (PBB)	多溴二苯醚 (PBDE)
塑料件	0	0	0	0	0	0
电子元器件	0	0	0	0	0	0
PCB板	0	0	0	0	0	0
金属接线柱	0	0	0	0	0	0
其他五金件	0	0	0	0	0	0

本表格依据 SJ/T 11364 的规定编制。
O: 表示该有害物质在该部件所有均质材料中的含量均在 GB/T 26572 规定的限量要求以下。
X: 表示该有害物质至少在该部件的某一均质材料中的含量超出 GB/T 26572 规定的限量要求。



Aqara

无线开关 H1 (贴墙式双键版) 使用说明书