



无线开关 T1 使用说明

基本参数

产品型号: WXKG13LM

无线连接: Zigbee 3.0

执行标准: Q/QLML004

工作湿度: 0-95% RH, 无冷凝

产品尺寸: 45 × 45 × 12mm

电池型号: CR2032

工作温度: -10°C → +50°C

保修说明

本产品售后服务严格依据《中华人民共和国消费者权益保护法》、《中华人民共和国产品质量法》实行售后三包服务, 服务内容如下:

保修政策

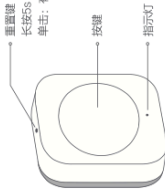
在三包有效期内, 您可以依照本规定免费享受退货、换货、维修的服务, 退货、换货、维修应当凭发票办理。

1. 自收货之日起7天内无理由退货(电商购买渠道)。由用户承担物流费用;
2. 本产品出现《产品性能故障表》所列性能故障的情况, 经售后服务中心检测确认后, 可以免费享受如下服务。

产品介绍

Aqara无线开关 T1是一款新型无线遥控开关, 支持单击、双击、长按三种控制方式, 可以任意放置在需要的位置或粘贴安装使用, 与网关联动并搭配其他智能设备执行丰富的智能场景。

*本产品需要配合具备Zigbee 3.0网关功能的设备使用, 部分功能需要特定型号网关支持, 详情请查看: www.aqara.com/support。



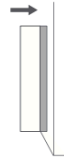
快速设置

1. 请依照网关说明书, 将网关添加到app;
 2. 打开app, 点击右上角“+”, 进入“添加设备(配件)”页面, 选择无线开关 T1, 并依照提示进行操作;
 3. 如需帮助请查询: www.aqara.com/support。
- *如添加失败, 请将设备移近网关后重试。

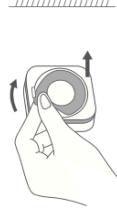
安装方法

有效距离验证: 在预选的安装位置, 单击设备重置键, 网关发出提示音, 表明设备与网关之间可以有效通讯。

*为了确保无线通信稳定, 请避免安装在金属表面。
方式一: 直接放置在所需位置。



方式二: 撕下胶贴保护膜, 粘贴在所需位置。



*请确保粘贴位置表面清洁干燥。

*请仔细阅读本说明书并妥善保管

服务热线: 400-990-7930

服务网址: www.aqara.com/support

服务邮箱: support@aqara.com

制造商: 深圳绿米联创科技有限公司

地址: 深圳市福田区桃源街道留仙大道辅路1号

至祺楼大堂8楼

扫码获取Zigbee 3.0

Initial Code

基本参数

产品型号: WXKG13LM

无线连接: Zigbee 3.0

执行标准: Q/QLML004

工作湿度: 0-95% RH, 无冷凝

产品尺寸: 45 × 45 × 12mm

电池型号: CR2032

工作温度: -10°C → +50°C

保修说明

本产品售后服务严格依据《中华人民共和国消费者权益保护法》、《中华人民共和国产品质量法》实行售后三包服务, 服务内容如下:

保修政策

在三包有效期内, 您可以依照本规定免费享受退货、换货、维修的服务, 退货、换货、维修应当凭发票办理。

1. 自收货之日起7天内无理由退货(电商购买渠道)。由用户承担物流费用;
2. 本产品出现《产品性能故障表》所列性能故障的情况, 经售后服务中心检测确认后, 可以免费享受如下服务。

非保修条例

1. 未经授权的维修、误用、碰撞、疏忽、滥用、进液、事故、改动、不正确的使用非本产品配件, 或篡改、涂改标识、防伪标记;
2. 已超过三包有效期;
3. 因不可抗力造成的损坏;
4. 不符合《产品性能故障表》所列性能故障的情况;
5. 因人为原因导致本产品及其配件产生《产品性能故障表》所列性能故障。

安全注意事项

1. 本产品非玩具, 请让儿童远离本产品;
2. 本产品仅限室内使用, 请勿在潮湿环境或室外使用;
3. 注意防潮, 请勿将水或其他液体泼洒到本产品上;
4. 请勿将本产品置于靠近热源的地方。除非有正常的通风, 否则不可放在密闭位置中;
5. 请不要尝试自行维修本产品, 应由授权的专业人士进行此项工作;
6. 本产品仅适用于提升家居生活娱乐性、便捷度, 以及用于设备状态提醒。如有用户违反产品使用须知及本注意事项, 制造商对此造成的任何风险和财产损失不承担责任。

产品中有毒物质的名称及含量

部件名称	有毒物质					
	铅 (Pb)	汞 (Hg)	镉 (Cd)	六价铬 (Cr(VI))	多溴联苯 (PBB)	多溴二苯醚 (PBDE)
白色塑料壳	0	0	0	0	0	0
硬塑料	0	0	0	0	0	0
金属	0	0	0	0	0	0
电阻	0	0	0	0	0	0

本表依据SJ/T 11364的规定编制。

O: 表示该有毒物质在该部件所有均质材料中的含量均在GB/T 2657规定的限量要求以下。

X: 表示该有毒物质至少在该部件的某一均质材料中的含量超出GB/T 2657规定的限量要求。

