

The Aqara logo is displayed in white text on a dark grey rounded rectangular background.

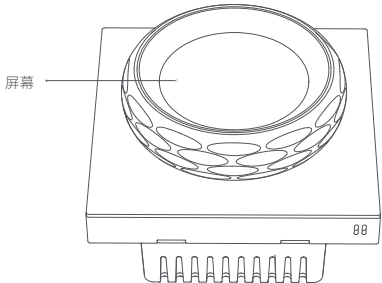
使用说明书

繁星系列 妙控旋钮 V1使用说明书

请仔细阅读本说明书并妥善保管

产品介绍

Aqara 妙控旋钮 V1是妙控全屋设备的智能开关,支持关联设备或场景到该产品联动控制,可以通过旋转和触控的方式控制智能产品和场景;已接入HomeKit 平台,通过家庭App可以快速的控制该设备。



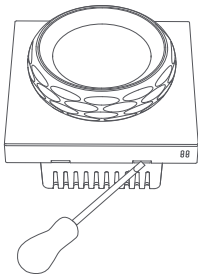
安全咨询及注意事项

- 1、本产品安装过程中涉及强电，需由专业人员依照电工规范和产品说明书进行安装；
- 2、本产品仅限室内使用，请勿在潮湿环境或室外使用；
- 3、本产品仅适用于海拔2000米以下地区安全使用；
- 4、注意防潮，请勿将水或其他液体泼洒到本产品上；
- 5、请勿将本产品置放于靠近热源的地方；
- 6、请勿尝试自行维修本产品，应由授权的专业人士进行此项工作。
- 7、请勿使用尖锐物品刮划触摸屏。

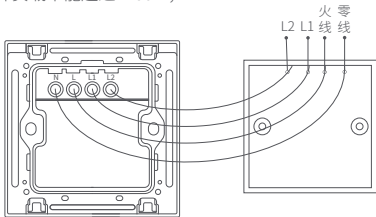
安装方法

 安装前请确认电源总闸已关闭！

- ① 使用一字螺丝刀撬开开关面板；



- ② 使用螺丝刀拧松开关背面接线柱螺丝，将火线接入L孔，将零线接入N孔，将负载（灯）线接入L1、L2确认接线正确后，拧紧接线柱螺丝，二路累计负载不能超过2200W；

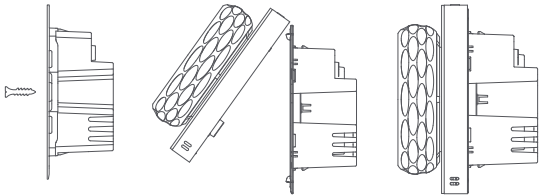


*火线一般为红色导线，零线一般为蓝色或黑色导线。

- ③ 使用附送的螺丝将开关固定到墙壁接线盒上，并扣上面板，请务必注意面板的扣接安装方式。

*螺丝扭矩请勿超过 $0.7\text{N}\cdot\text{m}$ 。

- ④ 开启电源总闸，按下开关面板按键，可正常控制灯光，表示开关工作正常！



快速设置

一、下载客户端

在应用商店中搜索“Aqara Home”或者扫描下方二维码下载“Aqara Home”App。



扫码下载Aqara Home App

二、添加设备

接入Aqara Home：

通电后，将手机靠近设备，打开Aqara Home App，点击首页右上角“+”，选择“妙控旋钮 V1”，并依照App提示进行操作。

本产品支持Aqara MagicPair入网方式，设备通电启动完成并处于入网状态时，将会被Aqara Home App自动发现（手机蓝牙功能需打开），此时只需要选择设备，并根据App提示完成配网；

配网时，请将手机尽量靠近产品本体，并确保手机连接的Wi-Fi网络和产品将要入网的网络相同；

常见入网失败原因：

*Wi-Fi名称或密码中包含设备不支持的特殊字符，导致无法连接路由器，请修改成常用的字符后再试；

*检查路由器是否开启Wi-Fi防蹭设置，导致设备无法正常联网；

*检查路由器是否开启AP隔离，导致手机在局域网内无法搜索到设备。

接入HomeKit：

打开Apple“家庭”App，点击右上角“+”，进入添加配件页面，扫描或手动输入产品屏幕上的HomeKit设置代码（HomeKit二维码或数字码），将设备绑定至HomeKit。

常见的HomeKit添加失败指引如下：

*提示“无法添加配件”。由于反复多次添加失败，导致iOS系统缓存的错误信息无法释放，请重启iOS设备（iPhone或iPad）并重置本产品后再试。

*提示“配件已添加”。请重启iOS设备并重置本产品后，采用手动输入HomeKit设置代码方式添加。

*提示“未找到配件”。请重置本产品，等待3分钟后，采用手动输入HomeKit设置代码方式重新添加。

基本参数

产品尺寸：86*86*63mm 产品型号：XNMB11LM 灯控路数：2路

无线连接：Wi-Fi IEEE 802.11 a/b/g/n/ac 2.4GHz/5GHz, Zigbee
IEEE802.15.4, Bluetooth

额定参数：220V~，50Hz

额定负载：白炽灯 ≤ 2200W（总路数），节能灯、LED灯、荧光灯 ≤ 400W（总路数），μ

负载类型：白炽灯  节能灯  LED灯  荧光灯  ⇌

工作温度：-10°C~40°C

工作湿度：0%—95%RH，无冷凝

执行标准：GB/T 16915.1-2014，GB/T 16915.2-2012

该产品的无线电发射设备型号核准代码印于产品机身

产品中有害物质的名称及含量

部件名称	有害物质					
	铅 (Pb)	汞 (Hg)	镉 (Cd)	六价铬 (Cr(VI))	多溴联苯 (PBB)	多溴二苯醚 (PBDE)
塑胶件	0	0	0	0	0	0
电子元器件	×	0	0	0	0	0
金属接线柱	×	0	0	0	0	0
PCB板	0	0	0	0	0	0
其他五金件	0	0	0	0	0	0

本表格依据SJ/T 11364的规定编制。

0:表示该有害物质在该部件所有均质材料中的含量均在GB/T 26572规定的限量要求以下。

×:表示该有害物质至少在该部件的某一均质材料中的含量超出GB/T 26572规定的限量要求。



保修说明

本产品售后服务严格依据《中华人民共和国消费者权益保护法》、《中华人民共和国产品质量法》实行售后三包服务，服务内容如下：

保修政策

在三包有效期内，您可以依照本规定免费享受退货、换货、维修的服务，退货、换货、维修应当凭发票办理。

- 1、签收次日起7天内无理由退货(电商购买渠道)，由用户承担物流费用。
- 2、本产品出现《产品性能故障表》所列性能故障的情况，经售后服务中心检测确定后，可以免费享受如下服务：

服务类型	服务政策
退货	自签收次日起7天内产品质量原因退货
换货	自签收次日起15天内产品质量原因换货
维修	自签收次日起1年内产品质量原因维修

友情提示：因运输过程中需使用包装箱保证产品运输安全，建议您自签收次日起至少保留包装箱30天。

产品性能故障表

名称	性能故障
妙控旋钮 V1	1、因结构或者材料因素造成表面裂损 2、开关控制功能失效 3、Wi-Fi连接失效 4、屏幕触摸失效 5、屏幕显示异常 6、旋钮旋转控制失效

非保修条例

- 1、未经授权的维修、误用、碰撞、疏忽、滥用、进液、事故、改动、不正确的使用非本产品配件，或撕毁、涂改标贴、防伪标记；
- 2、已超过三包有效期；
- 3、因不可抗力造成的损坏；
- 4、不符合《产品性能故障表》所列性能故障的情况；
- 5、因人为原因导致本产品及其配件产生《产品性能故障表》所列性能故障。

微功率设备使用说明

- (一) 本产品使用的 Zigbee 技术符合“微功率短距离无线电发射设备目录和技术要求”中通用微功率设备 F 类设备的技术要求,用于数据传输应用。采用一体化天线,控制、调整及开关等使用方法请参考产品说明书中相关内容;
- (二) 不得擅自改变使用场景或使用条件、扩大发射频率范围、加大发射功率(包括额外加装射频功率放大器),不得擅自更改发射天线;
- (三) 不得对其他合法的无线电台(站)产生有害干扰,也不得提出免受有害干扰保护;
- (四) 应当承受辐射射频能量的工业、科学及医疗(ISM)应用设备的干扰或其他合法的无线电台(站)干扰;
- (五) 如对其他合法的无线电台(站)产生有害干扰时,应立即停止使用,并采取措施消除干扰后方可继续使用;
- (六) 在航空器内和依据法律法规、国家有关规定、标准划设的射电天文台、气象雷达站、卫星地球站(含测控、测距、接收、导航站)等军民用无线电台(站)、机场等的电磁环境保护区域内使用微功率设备,应当遵守电磁环境保护及相关行业主管部门的规定;
- (七) 禁止在以机场跑道中心点为圆心、半径 5000 米的区域内使用各类模型遥控器;
- (八) 微功率设备使用温度为-10-40°C,供电为220V~, 50Hz。



生产者:深圳绿米联创科技有限公司
地址:深圳市南山区桃源街道福光社区留仙大道3370号
南山智园崇文园区1号楼801-804
服务网址:www.aqara.com/support
服务热线:400-990-7930

